

Il Centro linguistico, istituito nell'anno 1982 presso l'Università degli Studi dell'Aquila, provvede alle esigenze di apprendimento delle lingue e di supporto alle attività didattiche dell'Ateneo aquilano. Afferiscono attualmente al Centro linguistico collaboratori ed esperti linguistici di lingua francese, inglese, spagnola, tedesca e italiana.

Il CLA organizza:

- i **test di idoneità linguistica** rivolti agli studenti dell'Ateneo
- **corsi di lingue moderne** rivolti agli studenti dell'Ateneo
- corsi di **lingua per studenti Erasmus+ outgoing**
- **test di livello** per gli studenti candidati per la mobilità internazionale
- proiezione di **film in lingua originale**
- organizzazione di **tandem linguistici**
- **consulenze linguistiche e traduzioni**

Attività di servizio per strutture esterne:

- **corsi di lingue moderne**
(italiano, inglese, francese, spagnolo, tedesco)
- **test e certificazioni** di livello di lingua
(italiano, inglese, francese, spagnolo, tedesco)
- **consulenze linguistiche e traduzioni**

STAFF

Direttrice
Vicedirettrice

Hans-Bianchi Barbara
Flores Requejo Maria Josefa

COLLABORATORI ED ESPERTI LINGUISTICI

LINGUA FRANCESE

Calvarese Ornella

calvor@cc.univaq.it

LINGUA INGLESE

Bassi Fatima Carla

fatimacarla.bassi@univaq.it

Ceccarelli Luisa

luisa.ceccarelli@univaq.it

Ercole Liliana

liliana.ercole@univaq.it

Walters Dominic Simon

dominicsimon.walters@univaq.it

LINGUA SPAGNOLA

Gambarotto Silvia

silviaelena.gambarotto@univaq.it

León Gómez Magdalena

magdalenaleon@terra.es

LINGUA TEDESCA

Knorre-Fiordigligio Gabriele

gabriele.knorre-fiordigligio@univaq.it

Famà Gaetana

gaetana.fama@univaq.it

LINGUA ITALIANA PER STRANIERI

CEL DA NOMINARE

AREA SEGRETERIA

Responsabile

Sebastiani Pasquale

pasquale.sebastiani@cc.univaq.it

Staff

Campione Luigi

luigi.campione@cc.univaq.it

Giammaria Rosetta

rosetta.giammaria@cc.univaq.it

Nardecchia Mauro

mauro.nardecchia@univaq.it

Tomei Raffaella

raffaella.tomei@univaq.it

CENTRO LINGUISTICO DI ATENEO

Viale Nizza, 14 - 67100 L'AQUILA

Telefono 1: +39 0862432415

Telefono 2: +39 0862432603

Fax: +39 0862431245

Indirizzo di posta elettronica:

centro.linguistico@strutture.univaq.it

Per l'iscrizione e infotandem:

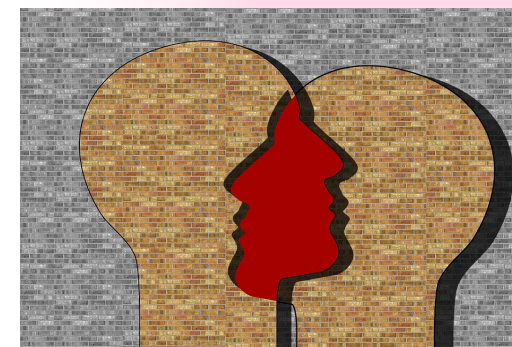
calvor@cc.univaq.it

Orari di apertura al pubblico: dal lunedì al venerdì dalle ore 9 alle ore 13, lunedì e mercoledì dalle ore 15 alle ore 17.



CENTRO LINGUISTICO DI ATENEO AQUILASMUS - ESN

TANDEM LINGUISTICI 2016-2017



*Perdonate colui che parla solo una
lingua: non sa ciò che fa.*
François Vacluse

CALENDARIO TANDEM 1° SEMESTRE

DSU—AULE CEL 1 e 2

ISCRIZIONE ONLINE:

26 SETTEMBRE-10 OTTOBRE

TANDEM

GIOVEDÍ 13 OTTOBRE	ORE 17.00
GIOVEDÍ 27 OTTOBRE	ORE 17.00
GIOVEDÍ 10 NOVEMBRE	ORE 17.00
GIOVEDÍ 25 NOVEMBRE	ORE 17.00
GIOVED 15 DICEMBRE	ORE 17.00

CINETANDEM

MARTEDÍ 18 OTTOBRE	ORE 17.00
MARTEDÍ 15 NOVEMBRE	ORE 17.00
MARTEDÍ 6 DICEMBRE	ORE 17.00

CENA

VENERDI 16 DICEMBRE

XmasTandem

CALENDARIO TANDEM 2° SEMESTRE

DSU—AULE CEL 1 e 2

ISCRIZIONE ONLINE:

20 FEBBRAIO-6 MARZO

TANDEM

GIOVEDÍ 9 MARZO	ORE 17.00
GIOVEDÍ 23 MARZO	ORE 17.00
GIOVEDÍ 6 APRILE	ORE 17.00
GIOVEDÍ 20 APRILE	ORE 17.00
GIOVEDÍ 4 MAGGIO	ORE 17.00

CINETANDEM

MARTEDÍ 14 MARZO	ORE 17.00
MARTEDÍ 28 MARZO	ORE 17.00
MARTEDÍ 11 APRILE	ORE 17.00

CENA

MARTEDI 9 MAGGIO

Eurodinner/Festa Europa

TEMI DEGLI INCONTRI

La comunicazione in **gesti**, la cultura **culinaria**, le **tradizioni**, le **festività**, il sistema universitario, trasporto, medicina, commercio: le **mille facce dell'Italia in parole**.

CINETANDEM

Concorderemo con i partecipanti dei **film in lingua**

originale con sottotitoli in inglese o in italiano, su tematiche da individuare insieme.

CENE/USCITE/EVENTI EXTRA

A chiusura del ciclo dei tandem ci sarà un **evento**

prettamente **ricreativo**. Ad esempio per il primo

semestre una **Cena di Natale**, mentre per il 2°

semestre una **International Dinner**. Laddove

possibile potremmo inserire un aperitivo in seguito al tandem o al cinetandem.

ISCRIZIONI

L'iscrizione va effettuata **online**, iscrivendosi al link:

<https://docs.google.com/forms/d/e/1FAIpQLSceularDx2OnnvTQgHlleJNW40KnhD9TBdMI3Xg1423okQ9Q/viewform>

Per info scrivere a Ornella Calvarese: calvor@cc.univaq.it

Per la riuscita del progetto riteniamo utile limitare il numero dei partecipanti a 10/15 studenti italiani e 10/15 studenti stranieri. Per quanto riguarda la creazione delle coppie di lavoro, è utile inserire domande mirate all'interno del formulario così da poter disporre delle informazioni necessarie per effettuare gli abbinamenti più efficaci.