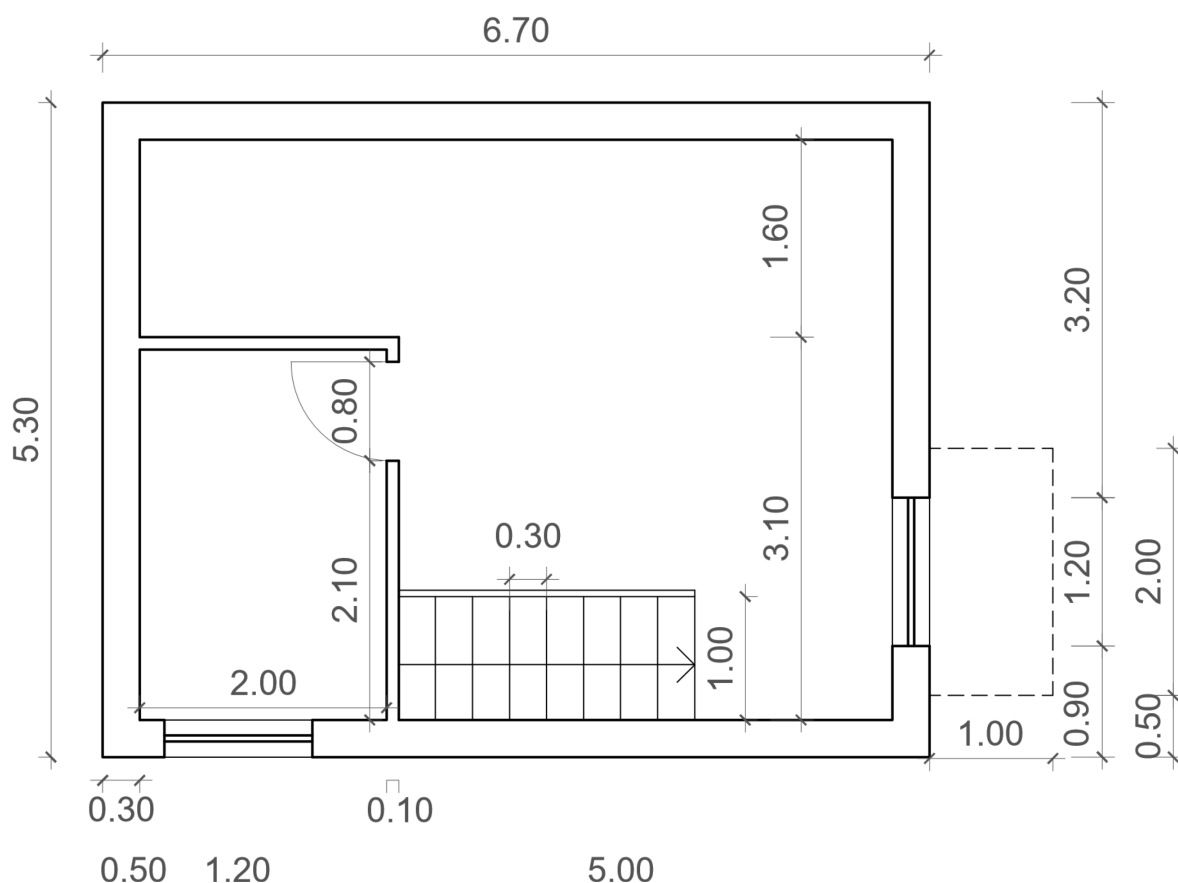


TRACCE DELLA PROVA ORALE

Concorso pubblico per esami, indetto con D.D.G. n. 408 – 2022 del 7.06.2022 pubblicato sulla G.U. n. 53 del 5.07.2022, per n. 1 posto di categoria D, posizione economica D1 per l'Area tecnica, tecnico-scientifica ed elaborazione dati con rapporto di lavoro subordinato a tempo pieno e indeterminato da assegnare al Dipartimento di Scienze Umane dell'Università degli Studi dell'Aquila.

Busta 1 (non estratta)

1.1 realizzi il candidato una planimetria sulla base del modello fornito attraverso l'utilizzo dell'applicativo CAD e ne realizzi una copia per la stampa (PDF).



1.2 realizzi il candidato una carta archeologica in ambiente GIS con 5 siti di rinvenimento puntuali e relative schede contenenti le seguenti informazioni: nome sito; coordinate; cronologia; tipologia; toponimo; descrizione; allegati e ne realizzi una copia per la stampa in formato PDF.

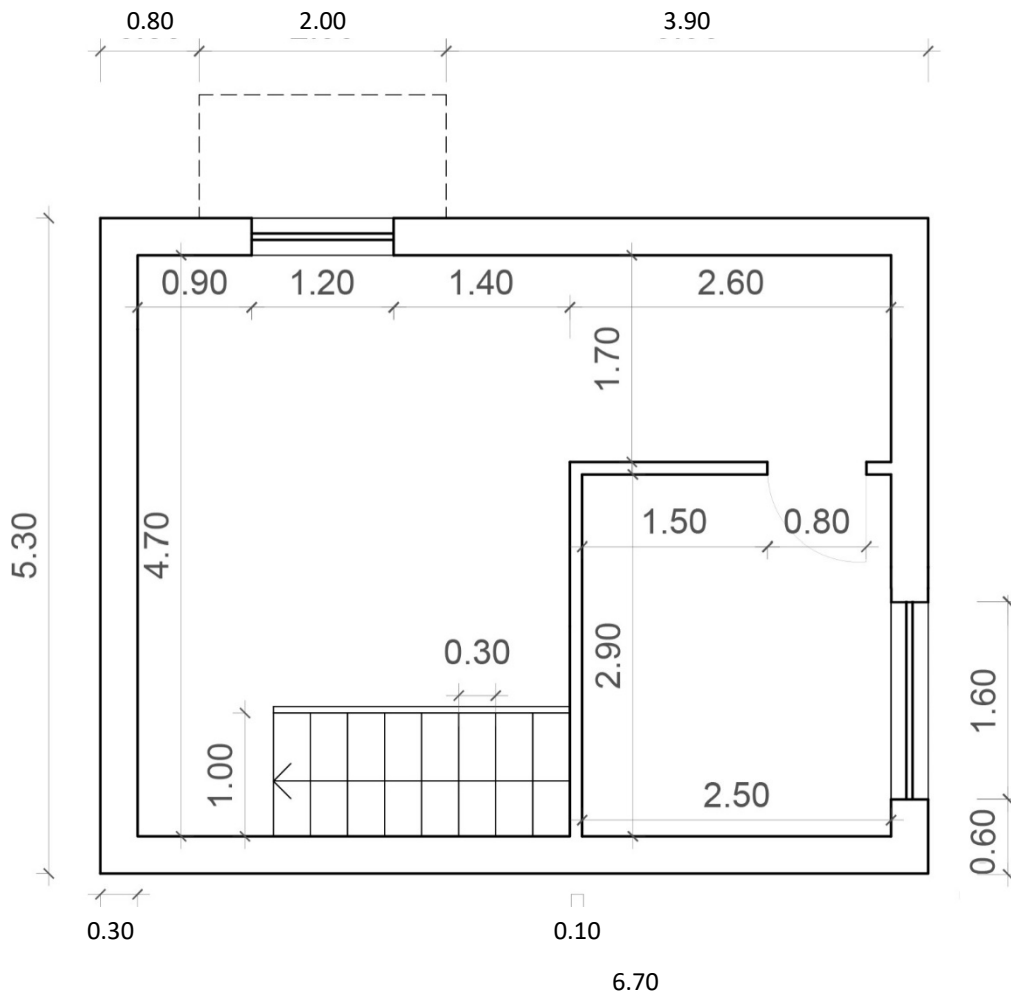
1.3. descriva il candidato il significato di georeferenziazione.

Traduzione:

Cultural Heritage can be defined as a living memory of our society, an irreplaceable testimony of a particular moment in the history and it is an essential but nonrenewable resource. In order to promote its specialized knowledge, the aim is to encourage a widespread appropriation by the community and thus transmit its value and duty of protection. Digital survey plays a key role in its documentation; it provides an interesting and innovative scientific basis for study and research, in addition to ensuring an effective dissemination approach even for a non-technical audience.

Busta 2 (estratta)

2.1 realizzi il candidato una planimetria sulla base del modello fornito attraverso l'utilizzo dell'applicativo CAD e ne realizzi una copia per la stampa (PDF).



2.2 realizzi il candidato una carta archeologica in ambiente GIS con 5 areali di rinvenimento e relative schede contenenti le seguenti informazioni: nome sito; coordinate; cronologia; tipologia; toponimo; descrizione; allegati e ne realizzi una copia per la stampa (PDF).

2.3 descriva il candidato i diversi sistemi di riferimento cartografici

Traduzione:

The application of active and passive optical sensors for the digitization and documentation of Villa Rufolo highlights a fundamental point: each instrument or method is defined by peculiarities that make it unique both in the acquisition mode and in the type of data returned. This strong characterization limits its exclusive use, even more so if we consider the complexity of the relevant conditions of the case study.

Busta 3 (estratta)

3.1 realizzi il candidato una planimetria sulla base del modello fornito attraverso l'utilizzo dell'applicativo CAD e ne realizzi una copia per la stampa (PDF).



3.2 realizzi il candidato una carta archeologica diacronica in ambiente GIS con almeno 6 siti di rinvenimento appartenenti a 3 cronologie differenti e relative schede contenenti le seguenti informazioni: nome sito; coordinate; cronologia; tipologia; toponimo; descrizione; allegati. Realizzi, infine, una copia per la stampa (PDF).

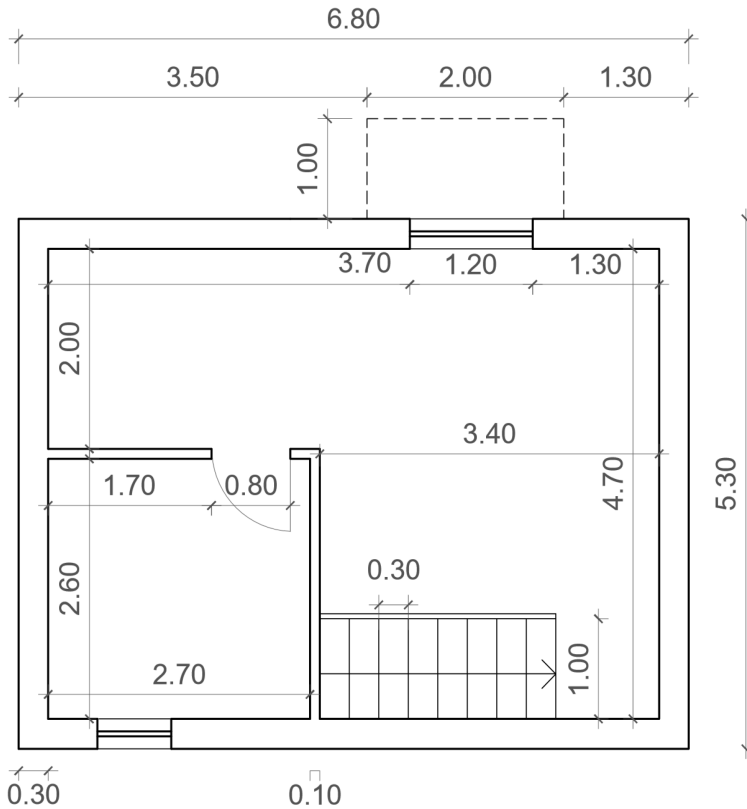
3.3 illustri il candidato come strutturerebbe delle interrogazioni per l'estrazione di dati più comuni in un database relazionale.

Traduzione:

The experience presented wants to focus on the almost indissoluble combination of UAV instrumentation and LiDAR technologies that has been created in the survey. Aerial photograph with UAV is a method appreciated for its low cost, handiness, and the amount of information it captures. It provides, through photogrammetry software such as Metashape, satisfactory results with high resolution, but remains dependent on a good calibration to obtain reasonable accuracy.

Busta 4 (estratta)

4.1 realizzi il candidato una planimetria sulla base del modello fornito attraverso l'utilizzo dell'applicativo CAD e ne realizzi una copia per la stampa (PDF).



4.2 realizzi il candidato una carta archeologica diacronica in ambiente GIS con almeno 6 areali di rinvenimento appartenenti a 3 cronologie differenti e relative schede contenenti le seguenti informazioni: nome sito; coordinate; cronologia; tipologia; toponimo; descrizione; allegati. Realizzi, infine, una copia per la stampa (PDF).

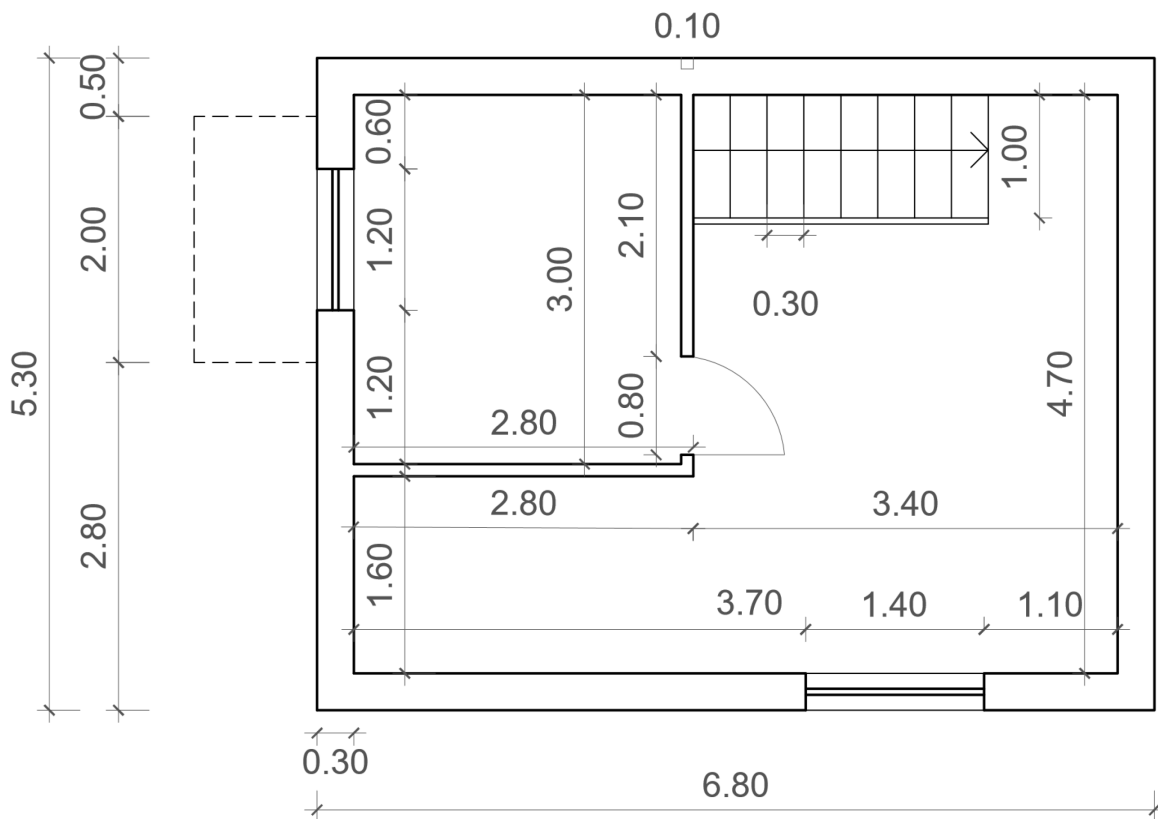
4.3 Descriva il candidato come organizzare la base dei dati in un database relazionale

Traduzione:

The safety assessment of existing buildings is a matter of primary importance in natural hazard-prone areas as the Philippines, where most of the buildings were built without taking into account any seismic criteria. The determination of the safety level of these structures is important both for identifying the buildings suffering higher risk in the territory and for planning retrofit interventions to restore safety, particularly for Cultural Heritage (CH) assets.

Busta 5 (estratta)

5.1 realizzi il candidato una planimetria sulla base del modello fornito attraverso l'utilizzo dell'applicativo CAD e ne realizzi una copia per la stampa (PDF).



5.2 realizzi il candidato una carta archeologica in ambiente GIS con almeno 6 siti di rinvenimento e ne calcoli la distanza e il dislivello altimetrico. Realizzi, infine, una copia per la stampa (PDF).

5.3 illustri il candidato l'organizzazione dei dati in un ambiente BIM

Traduzione:

The present work aims to propose a new and effective documentation approach for the heritage, not exclusively addressed to specialists in the sector but conceived, above all, for the dissemination of the results to a nontechnical audience, with the intention of stimulating the population to recognise, through knowledge, their own history and roots in the heritage to be protected, laying the foundations for the development of tools for valorisation and defence against oblivion.