

SERVIZI PER STUDENTI E STUDENTESSE CON DISABILITÀ, DSA, BISOGNI EDUCATIVI SPECIALI

L'Università degli Studi dell'Aquila promuove l'integrazione degli studenti con disabilità, DSA (Disturbi Specifici dell'Apprendimento), bisogni educativi speciali, anche transitori, in tutti gli aspetti della vita universitaria.

L'Ateneo, dovendo garantire il pieno rispetto dei diritti umani e promuovere il diritto allo studio, al progetto di vita, all'inclusione e alla più ampia e attiva partecipazione all'ambiente di studio, individua un settore specifico di intervento verso gli studenti con disabilità, DSA, bisogni educativi speciali.

A tal fine, nell'anno a.a. 2000/2001, l'Università ha istituito la **Commissione di Ateneo per la Disabilità**, composta dai Delegati dei singoli Dipartimenti, a cui è demandato il compito di individuare le esigenze degli studenti con disabilità, DSA, per predisporre gli opportuni interventi di accoglienza, accompagnamento, tutorato didattico e valutarne l'efficacia.

In Ateneo, opera inoltre il tutorato individualizzato, sulla base delle disabilità evidenziate e rende disponibili i materiali e i supporti adeguati.

Il *Settore Cittadinanza Studentesca, Orientamento e Placement*, offre agli studenti con disabilità un servizio integrato di accoglienza, assistenza e integrazione all'interno del mondo universitario.

DELEGATO DEL RETTORE
Alessandro Vaccarelli
alessandro.vaccarelli@cc.univaq.it

UFFICIO DI RIFERIMENTO
**Settore Cittadinanza Studentesca,
Orientamento e Placement**
P.le Salvatore Tommasi 1, Coppito
67100 L'Aquila
agstud@strutture.univaq.it

Responsabile
Rosa Petrerà
rosa.petrera@univaq.it

STAFF
Marco Alesii
marco.alesii@univaq.it
Gianluigi Giordani
gianluigi.giordani@univaq.it
Anna Rita Marinelli
annarita.marinelli@univaq.it

COMMISSIONE DI ATENEO PER LA DISABILITÀ

DICEAA - Francesco Giancola
francesco.giancola1@univaq.it

DISIM - Giovanna Melideo
giovanna.melideo@univaq.it

DIIE - Filippo De Monte
filippo.demonte@univaq.it

MESVA - Dina Di Giacomo
dina.digiacomo@univaq.it

DISCAB - Assunta Pompili
assunta.pompili@univaq.it

DSFC - Maurizio Passacantando
maurizio.passacantando@univaq.it

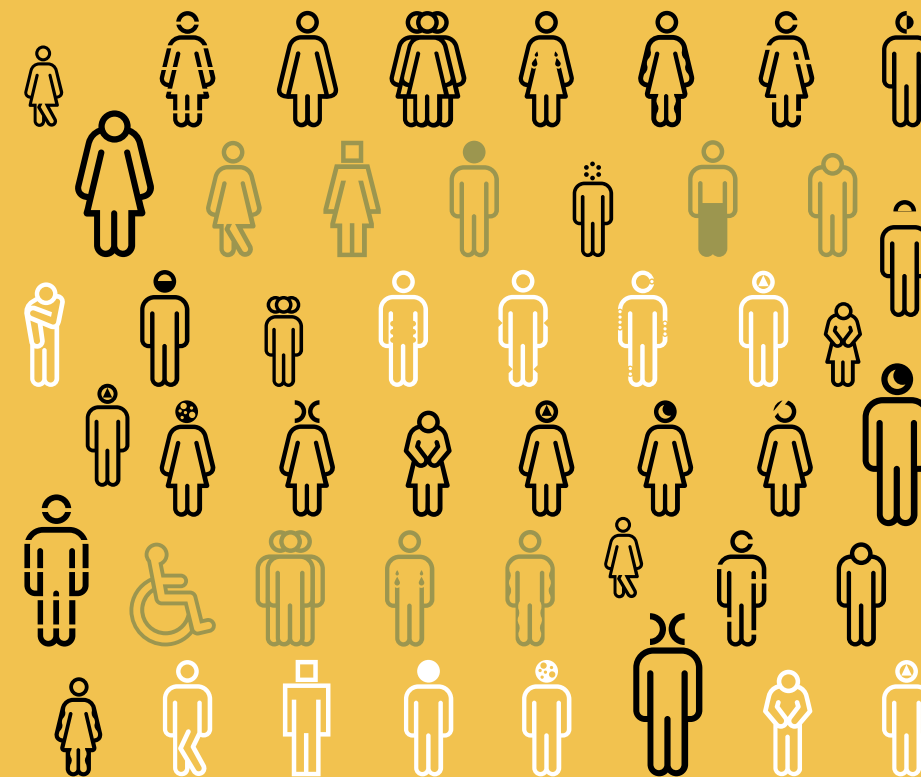
DSU - Maria Vittoria Isidori
mariavittoria.isidori@univaq.it

Presidente Coordinamento Associazioni
Disabili L'Aquila - Massimo Prosperococco
massimo.prosperococco@univaq.it

RAPPRESENTATI DEGLI STUDENTI
Michela Di Saverio
Gaia Sorgente



UNIVERSITÀ DEGLI STUDI DELL'AQUILA



**& UNIVERSITÀ
DISABILITÀ
DSA**

PERCORSO DA SEGUIRE ALL'INTERNO DELL'ATENEO AQUILANO PER UNO STUDENTE CON DISABILITÀ, DSA O BISOGNI EDUCATIVI SPECIALI

Lo studente si rivolge alla Segreteria Studenti del proprio corso di studi, per consegnare la documentazione necessaria all'immatricolazione.

Dopo l'iscrizione, gli studenti devono rivolgersi al *Settore Cittadinanza Studentesca, Orientamento e Placement*, per segnalare la presenza di disabilità, DSA e fare eventualmente richiesta di tutorato specializzato, di materiali e supporti specifici ed adeguati.

Si consiglia, se necessario, di richiedere e programmare un incontro con il docente delegato del proprio Dipartimento, al fine di ricevere assistenza per la didattica.



TUTORATO

L'attività di supporto allo studio viene svolta da tutor senior appositamente selezionati e formati, con competenze disciplinari specifiche.

I tutor possono prestare attività in relazione ai seguenti ambiti di supporto:

- preparazione esami;
- pratiche amministrative;
- rapporti con i docenti;
- sviluppo della rete sociale di sostegno e inserimento nella vita universitaria.

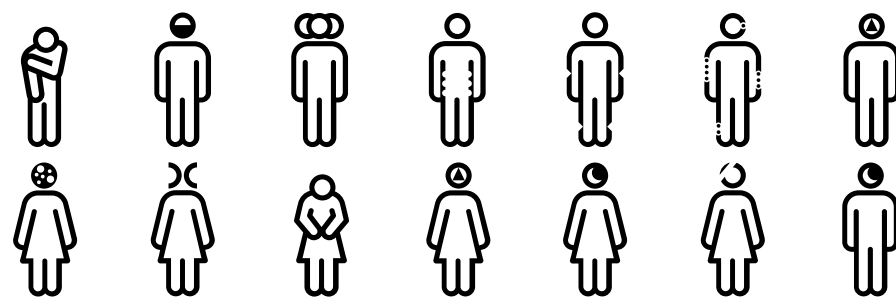
Buona parte del monte ore sarà inoltre destinata alla preparazione di materiali didattici accessibili agli studenti che non possono utilizzare i materiali cartacei. Per fruire dei servizi di tutorato occorre consegnare al *Settore Cittadinanza Studentesca, Orientamento e Placement*, il modulo di richiesta di assistenza, corredato della documentazione necessaria per gli interventi opportuni.



BENEFICI ECONOMICI

È prevista l'esenzione dal pagamento delle tasse e dei contributi universitari per chi ha una percentuale di invalidità, certificata dalle commissioni del SSN, pari o superiore al 66%, e per chi risulti portatore di handicap, ai sensi dell'art. 3 della legge 104/92.

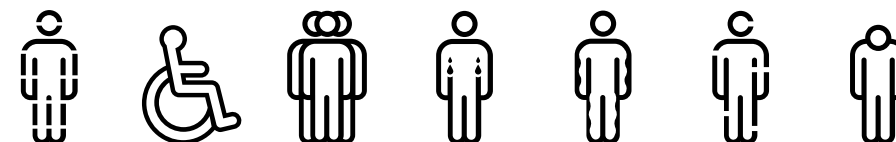
A coloro che hanno invece una disabilità certificata compresa tra il 33% e il 65%, è riconosciuto il diritto ad uno sconto sulla seconda rata, così calcolato:
 $\% \text{ di sconto} = \% \text{ di disabilità} * 0.5.$



CHI PUÒ FARE RICHIESTA DI SUPPORTO:

Possono fare richiesta di supporto gli studenti con:

- disabilità motorie;
- disabilità sensoriali visive;
- disabilità sensoriali uditive;
- DSA;
- disabilità "nascoste" (funzionali, psichiche, etc.)



LA COMMISSIONE DISABILITÀ DI ATENEO E IL SETTORE CITTADINANZA STUDENTESCA, ORIENTAMENTO E PLACEMENT HANNO I SEGUENTI COMPITI:

garantire il tutorato specializzato individualizzato, sulla base della disabilità evidenziata;

1. rendere disponibili materiali e supporti adeguati;
2. garantire interventi di mediazione con i docenti per lo svolgimento di prove d'esame individualizzate;



ALTRI SERVIZI OFFERTI:

- ausili alla mobilità;
- interpretariato LIS;
- sussidi tecnologici.

SERVIZI PER STUDENTI E STUDENTESSE CON DISABILITÀ, DSA, BISOGNI EDUCATIVI SPECIALI

L'Università degli Studi dell'Aquila promuove l'integrazione degli studenti con disabilità, DSA (Disturbi Specifici dell'Apprendimento), bisogni educativi speciali, anche transitori, in tutti gli aspetti della vita universitaria. L'Ateneo, dovendo garantire il pieno rispetto dei diritti umani e promuovere il diritto allo studio, al progetto di vita, all'inclusione e alla più ampia e attiva partecipazione all'ambiente di studio, individua un settore specifico di intervento verso gli studenti con disabilità, DSA, bisogni educativi speciali. A tal fine, nell'anno a.a. 2000/2001, l'Università ha istituito la **Commissione di Ateneo per la Disabilità**, composta dai Delegati dei singoli Dipartimenti, a cui è demandato il compito di individuare le esigenze degli studenti con disabilità, DSA, per predisporre gli opportuni interventi di accoglienza, accompagnamento, tutorato didattico e valutarne l'efficacia. In Ateneo, opera inoltre il tutorato individualizzato, sulla base delle disabilità evidenziate e rende disponibili i materiali e i supporti adeguati. Il *Settore Cittadinanza Studentesca, Orientamento e Placement*, offre agli studenti con disabilità un servizio integrato di accoglienza, assistenza e integrazione all'interno del mondo universitario.

DELEGATO DEL RETTORE
Alessandro Vaccarelli
alessandro.vaccarelli@cc.univaq.it

UFFICIO DI RIFERIMENTO
**Settore Cittadinanza Studentesca,
Orientamento e Placement**
P.le Salvatore Tommasi 1, Coppito
67100 L'Aquila
agstud@strutture.univaq.it

Responsabile
Rosa Petrerà
rosa.petrera@univaq.it

STAFF
Marco Alesii
marco.alesii@univaq.it
Gianluigi Giordani
gianluigi.giordani@univaq.it
Anna Rita Marinelli
annarita.marinelli@univaq.it

COMMISSIONE DI ATENEO PER LA DISABILITÀ

DICEAA - Francesco Giancola
francesco.giancola1@univaq.it

DISIM - Giovanna Melideo
giovanna.melideo@univaq.it

DIIE - Filippo De Monte
filippo.demonte@univaq.it

MESVA - Dina Di Giacomo
dina.digiacomio@univaq.it

DISCAB - Assunta Pompili
assunta.pompili@univaq.it

DSFC - Maurizio Passacantando
maurizio.passacantando@univaq.it

DSU - Maria Vittoria Isidori
mariavittoria.isidori@univaq.it

Presidente Coordinamento Associazioni
Disabili L'Aquila - Massimo Prosperococco
massimo.prosperococco@univaq.it

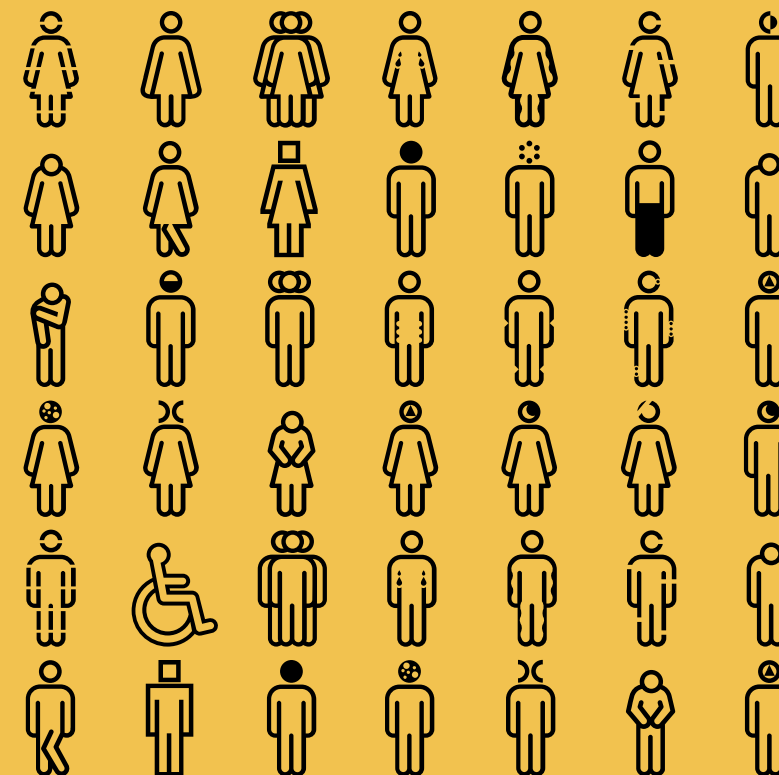
RAPPRESENTATI DEGLI STUDENTI

Michela Di Saverio
Gaia Sorgente

Stampa a cura del Centro stampa di Ateneo



UNIVERSITÀ DEGLI STUDI DELL'AQUILA



**& UNIVERSITÀ
DISABILITÀ
DSA**

PERCORSO DA SEGUIRE ALL'INTERNO DELL'ATENEO AQUILANO PER UNO STUDENTE CON DISABILITÀ, DSA O BISOGNI EDUCATIVI SPECIALI

Lo studente si rivolge alla Segreteria Studenti del proprio corso di studi, per consegnare la documentazione necessaria all'immatricolazione.

Dopo l'iscrizione, gli studenti devono rivolgersi al *Settore Cittadinanza Studentesca, Orientamento e Placement*, per segnalare la presenza di disabilità, DSA e fare eventualmente richiesta di tutorato specializzato, di materiali e supporti specifici ed adeguati.

Si consiglia, se necessario, di richiedere e programmare un incontro con il docente delegato del proprio Dipartimento, al fine di ricevere assistenza per la didattica.

TUTORATO

L'attività di supporto allo studio viene svolta da tutor senior appositamente selezionati e formati, con competenze disciplinari specifiche.

I tutor possono prestare attività in relazione ai seguenti ambiti di supporto:

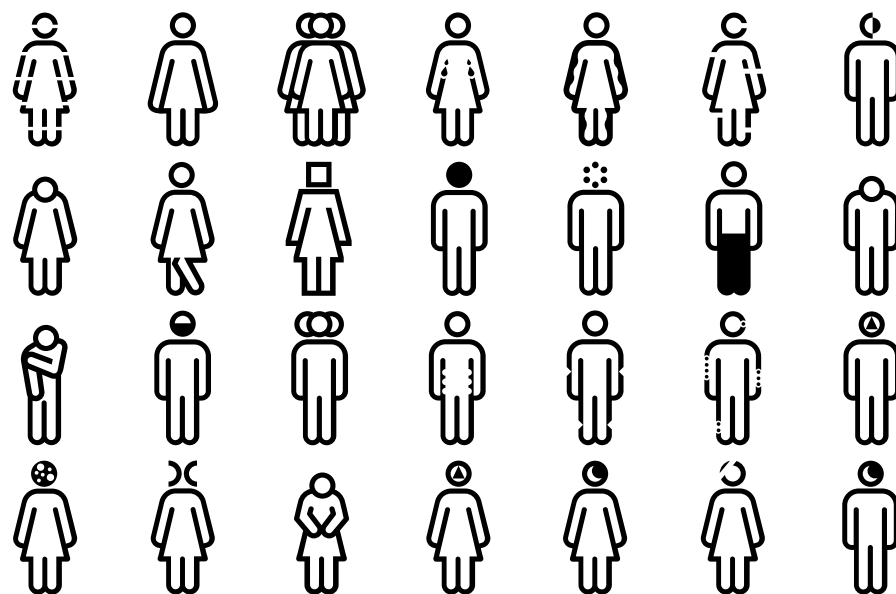
- preparazione esami;
- pratiche amministrative;
- rapporti con i docenti;
- sviluppo della rete sociale di sostegno e inserimento nella vita universitaria.

Buona parte del monte ore sarà inoltre destinata alla preparazione di materiali didattici accessibili agli studenti che non possono utilizzare i materiali cartacei. Per fruire dei servizi di tutorato occorre consegnare al *Settore Cittadinanza Studentesca, Orientamento e Placement*, il modulo di richiesta di assistenza, corredato della documentazione necessaria per gli interventi opportuni.

BENEFICI ECONOMICI

È prevista l'esenzione dal pagamento delle tasse e dei contributi universitari per chi ha una percentuale di invalidità, certificata dalle commissioni del SSN, pari o superiore al 66%, e per chi risulti portatore di handicap, ai sensi dell'art. 3 della legge 104/92.

A coloro che hanno invece una disabilità certificata compresa tra il 33% e il 65%, è riconosciuto il diritto ad uno sconto sulla seconda rata, così calcolato:
 $\% \text{ di sconto} = \% \text{ di disabilità} * 0.5.$



CHI PUÒ FARE RICHIESTA DI SUPPORTO:

Possono fare richiesta di supporto gli studenti con:

- disabilità motorie;
- disabilità sensoriali visive;
- disabilità sensoriali uditive;
- DSA;
- disabilità "nascoste" (funzionali, psichiche, etc.)

LA COMMISSIONE DISABILITÀ DI ATENEO E IL SETTORE CITTADINANZA STUDENTESCA, ORIENTAMENTO E PLACEMENT HANNO I SEGUENTI COMPITI:

- garantire il tutorato specializzato individualizzato, sulla base della disabilità evidenziata;
1. rendere disponibili materiali e supporti adeguati;
 2. garantire interventi di mediazione con i docenti per lo svolgimento di prove d'esame individualizzate;

ALTRI SERVIZI OFFERTI:

- ausili alla mobilità;
- interpretariato LIS;
- sussidi tecnologici.

