

L A B O R A T O R I O



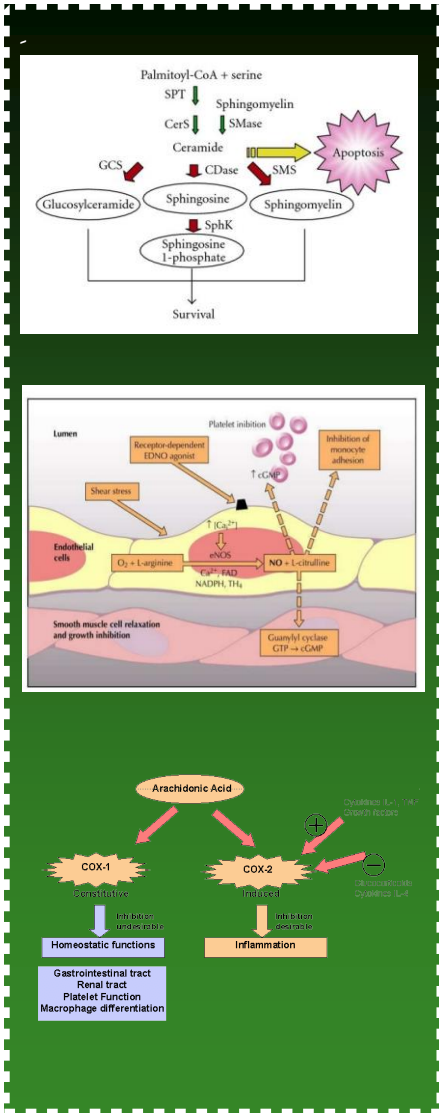
LABORATORIO DI SIGNAL TRANSDUCTION

Responsabile: Maria Grazia Cifone

Staff: Prof.ssa B. Cinque, Tecn. G. De Nuntiis; Dott.ssa P. Palumbo; Dott.ssa C. La Torre; Dott.ssa F. Lombardi; Dott. Zoran Evtoski.
Sede: Dipartimento di Medicina clinica, sanità pubblica, scienze della vita e dell'ambiente, Ed. Delta 6.
Contatti : e mail mariagrazia.cifone@univaq.it; Tel. 0862-433554-53

Descrizione delle attività

Studio degli eventi biochimici e molecolari cruciali signalling intracellulare coinvolto nei processi infiammatori, immunitari, tumorali. Particolare attenzione viene posta allo studio dei meccanismi di morte cellulare per apoptosi in risposta a segnali di diversa natura. Sono utilizzate tecniche per l'analisi di attività enzimatiche coinvolte nel processo di trasduzione del segnale di attivazione o repressione di una determinata risposta cellulare. Sono utilizzate altresì tecniche di over-espressione e silenziamento genico, analisi immunochimiche, immunocitochimiche ed immunostochimiche, con monitoraggio di proliferazione, migrazione ed invasività cellulare.



Role of Cytosolic Phospholipase A₂ (cPLA₂) in the Inflammation Signaling Pathway

