

# L A B O R A T O R I O

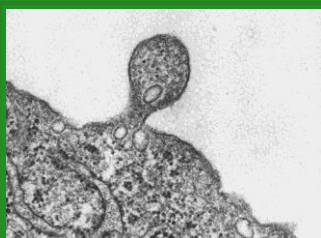


## LABORATORIO DI PATOLOGIA CLINICA

**Responsabile: Prof.ssa Vincenza Dolo**

### Servizi Offerti

- Isolamento, mantenimento e crioconservazione di cellule endoteliali da cordone ombelicale umano
- Isolamento, mantenimento e crioconservazione di cellule da epitelio ovarico umano
- Test di embriotossicità per valutare la presenza di fattori embriotossici nel siero materno.
- Modelli cellulari per lo studio *in vitro* dei meccanismi di invasione ed angiogenesi tumorale
- Modelli cellulari per lo studio *in vitro* di farmaci "doping"
- Valutazione delle caratteristiche biologiche del gel piastrinico applicato alla riparazione/rigenerazione tissutale



**Staff: Dott.ssa Sandra D'Ascenzo, Dott.ssa Ilaria Giusti, Dott. Saverio Alvaro, Dott.ssa Marianna Di Francesco**

**Sede: Dipartimento di Medicina clinica, Sanità pubblica, Scienze della Vita e dell'Ambiente, Via Vetoio - Coppito 2, 67100 L'Aquila**

**Contatti : vincenza.dolo@univaq.it**

**Tel. 0862 433665**

**Fax 0862 433785**

### Descrizione dell'Attività

L'attività di ricerca principale si svolge nel campo della interazione tra cellula tumorale e microambiente mediata dal fenomeno dello shedding, con particolare attenzione al campo dei tumori ovarici umani.

Le ricerche sono volte alla caratterizzazione molecolare delle vescicole rilasciate da linee cellulari tumorali ed alla comprensione del loro ruolo nei processi di angiogenesi, metastatizzazione e progressione tumorale. In particolare modo, la caratterizzazione molecolare è rivolta all'analisi di enzimi, fattori di crescita, mRNA e miRNA associati alle vescicole.

Nel corso degli ultimi anni, gli interessi del laboratorio, si sono spostati anche sulla caratterizzazione molecolare e la delucidazione dei meccanismi d'azione del gel piastrinico, un emocomponente ad uso topico, nell'ambito dei processi di rigenerazione/riparazione tissutale allo scopo di definire il suo ruolo biologico come adiuvante-potenziante dei processi riparativi.

Il Laboratorio, inoltre, interviene nel tutoraggio per specializzandi della Scuola di Specializzazione in Patologia Clinica e dottorandi in Medicina Traslationale.

### Strumentazione

- Cappa sterile a flusso laminare verticale, incubatore, centrifughe, bagnetto termostato, microscopio ottico invertito a contrasto di fase
- cappa chimica
- spettrofotometro
- microcentrifuga da banco
- pHmetro, piastre riscaldate con agitatore magnetico, shaker, vortex
- bilance tecniche ed analitiche
- apparati elettroforetici per proteine e acidi nucleici, apparati per western blotting, apparato per elettroforesi 2D
- Thermalcyclers per PCR
- microtomo, ultramicrotomo, bagnetto termostato, stufetta